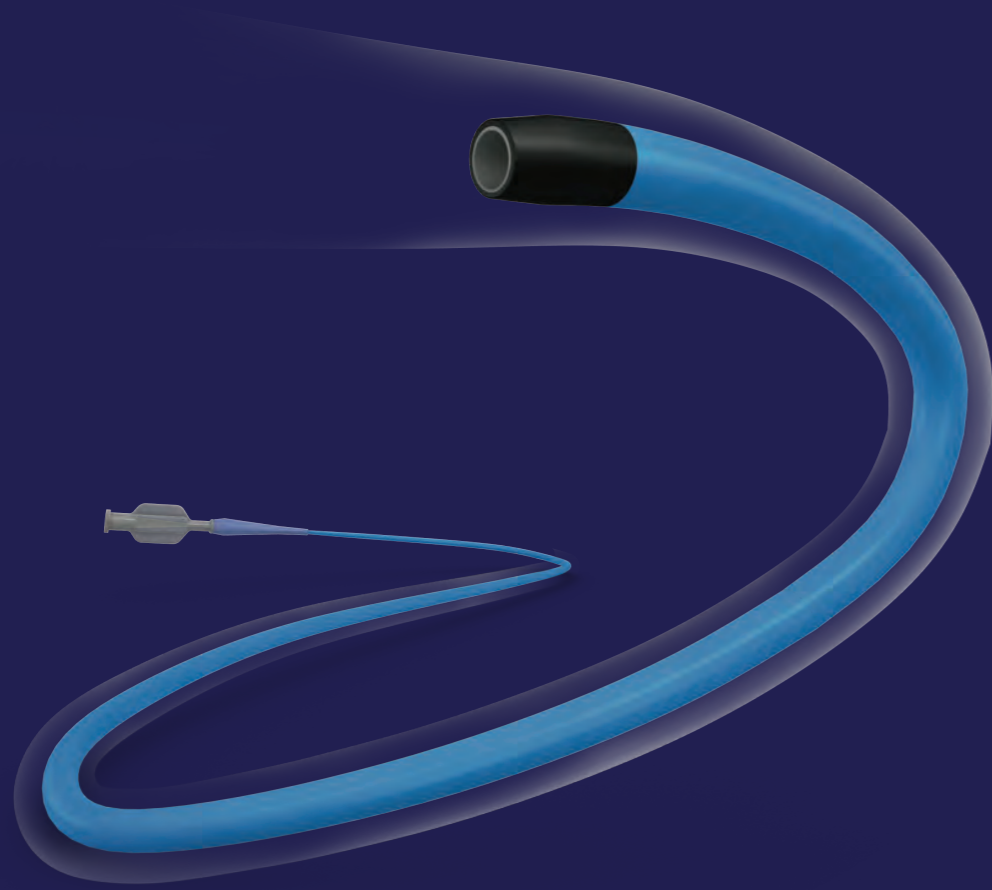


DRAKON™

Erreichen Sie einen Schritt mehr!



Guerbet | 

DRAKON™ ist ein eingetragenes Warenzeichen der Guerbet Gruppe oder ihrer Tochtergesellschaften. Alle anderen Warenzeichen sind Eigentum ihrer jeweiligen Inhaber.

Progreat® ist ein eingetragenes Warenzeichen von TERUMO.

ACHTUNG: Laut Gesetz dürfen diese Geräte nur an Ärzte oder auf deren Anordnung verkauft werden. Anwendungsgebiete, Gegenanzeigen, Warnhinweise und Gebrauchsanweisung befinden sich in der Produktinformation, die jedem Gerät beiliegt. Informationen zur Anwendung ausschließlich in Ländern mit entsprechenden Produktzulassungen der Gesundheitsbehörden. Das Material ist nicht zur Verwendung in Frankreich bestimmt.

Die Illustrationen dienen lediglich zur Information – sie geben nicht die tatsächliche Größe oder das tatsächliche klinische Ergebnis wieder.

Lipiodol® Ultra-Fluid ist ein eingetragenes Warenzeichen der Guerbet Gruppe oder ihrer Tochtergesellschaften.

1010151/03-2019/0660/DA

DRAKON™

Peripherer Mikrokatheter

Gute Verfolgbarkeit und größere Reichweite^{1,2,3} ohne Kompromisse!



Optimierte Schubfähigkeit, Flexibilität und Drehfähigkeit für eine bessere Führung des Mikrokatheters

Guerbet | 
Contrast for Life

DRAKON™ - neuer leistungsstarker peripherer Mikrokatheter für anspruchsvolle Anatomien

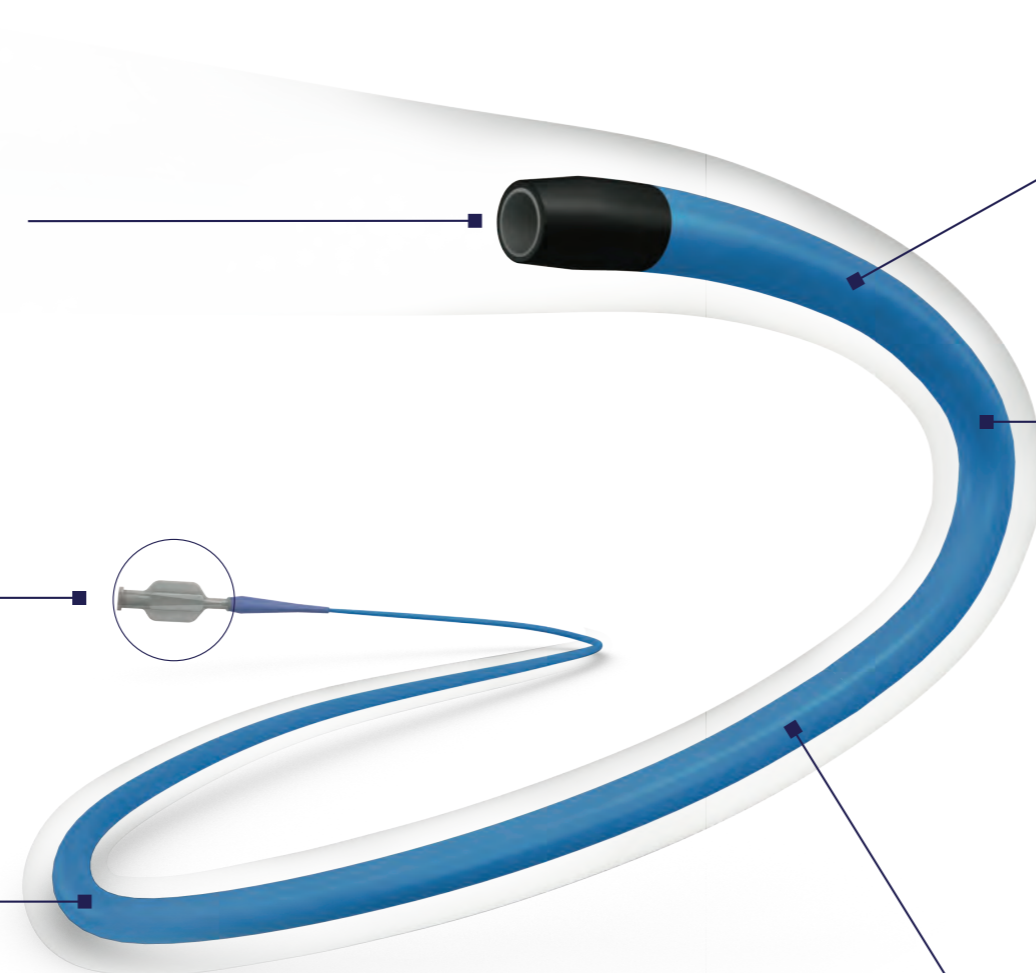
Reibungslose Führung

Das innere PTFE Lumen erleichtert die reibungslose Passage von Flüssigkeiten, Embolisaten und Medizinprodukten (z. B. Führungsdrähten).

Kompatibel mit Lipiodol® Ultra-Fluid

Graduelle Flexibilität

7 Segmente aus leistungsstarken Polymeren
Verbesserung der proximalen und Schubfähigkeit bei gleichzeitig optimaler Flexibilität und Verfolgbarkeit bis zur distalen Katheterspitze



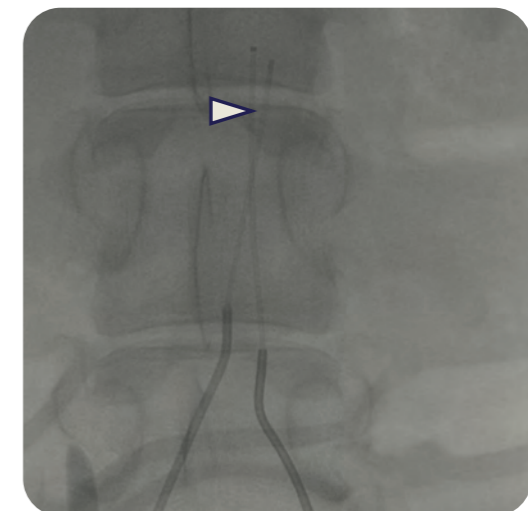
Optimierte Schubfähigkeit und Drehfähigkeit

16-fädiges Wolframgeflecht bietet Halt, erhöhte Schubfähigkeit und bestmögliche Drehfähigkeit.



Vollständige Sichtbarkeit

- **Röntgensichtbarer Marker aus Wolframgeflecht** läuft durch die gesamte Länge des Katheters und ermöglicht eine erhöhte Sichtbarkeit unter Fluoroskopie.
- **Distaler röntgensichtbarer Marker** erhöht die Sichtbarkeit der Katheterspitze.



PROGREAT®

DRAKON™

Leichte Navigation durch geschlungene Gefäße

Ermöglicht durch hydrophile Beschichtung

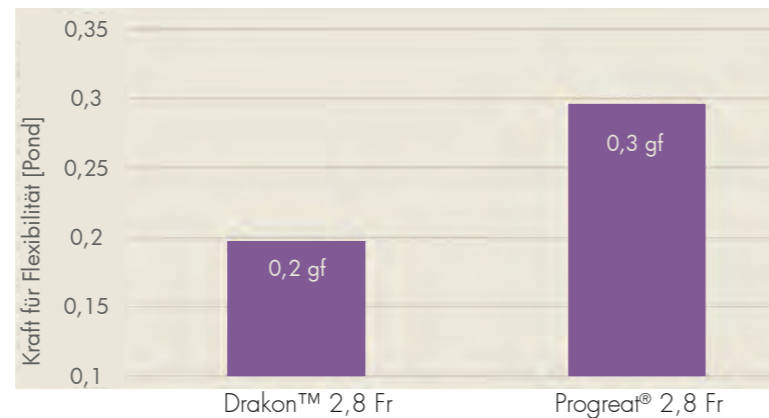
Erfüllt die höchsten Standards ohne Kompromisse

Optimierte Schubfähigkeit, Flexibilität und Drehfähigkeit für eine bessere Verfolgbarkeit



Verbesserte Flexibilität

ERFORDERLICHE KRAFT ZUR VERLAGERUNG DER DISTALEN KATHETERSPITZE

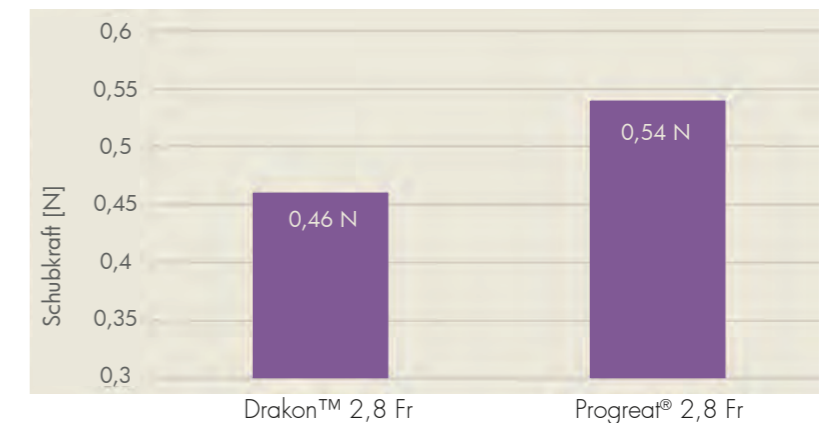


Drakon™ ist 1,5 mal flexibler¹



Bessere Schubfähigkeit

ERFORDERLICHE KRAFT, UM DEN MIKRO-KATHETER IN EINEM GESCHLUNGENEN GEFÄSS-MODELL VORZUSCHIEBEN

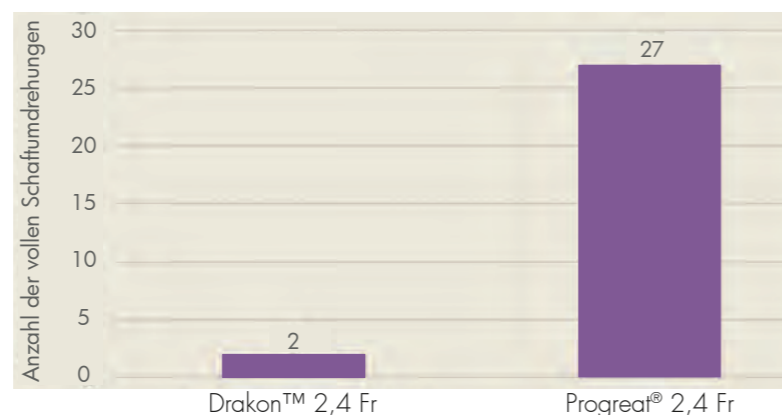


Drakon™ ist mindestens 20% schubfähiger³.



Höhere Drehfähigkeit

ANZAHL DER ERFORDERLICHEN SCHAFTUMDREHUNGEN ZUR ÜBERTRAGUNG EINER DREHKRAFT VON 0,02 [cNm]



Drakon™ ist > 13 mal drehfähiger²

Labortest-Ergebnis hinsichtlich Schubfähigkeit

Im Modell wurden Mikrokatheter so weit vorgeschoben, bis der Führungskatheter ausgestoßen wurde. Damit wurde angezeigt, dass die Mikrokatheter nicht weiter vorgeschoben werden konnten.



DRAKON™



STANDARD

Gute Verfolgbarkeit und größere Reichweite^{1,2,3}

DRAKON™ Kompatibilitäten

MERKMAL	DRAKON 2,4Fr (0,8mm)	DRAKON 2,7Fr (0,9mm)	DRAKON 2,8Fr (0,93mm)
Maximaler kompatibler Außendurchmesser des Führungsdrahts	0,018" (0,46 mm)	0,021" (0,53 mm)	0,021" (0,53 mm)
Empfohlener Führungskatheter	Kompatibel mit Führungsdrähten mit min. 0,038" (0,97 mm)		
Maximale kompatible Größe embolischer Mikrosphären	500 µm	700 µm	700 µm*
Kompatible Größe von Embolisierungsspulen	0,018"	0,018"	0,018"

DraKON™ ist kompatibel mit Lipiodol® Ultra-Fluid, Dimethylsulfoxid (DMSO), Chemotherapeutika, NBCA-Kleber und Ethanol.

*Für größere Größen siehe die Dokumentation der Hersteller von Mikrosphären.

Spezifikationen und Bestellinformationen

PRODUKT-CODE	BESTELL-NUMMER	AUSSEN-DURCHMESSER (Fr/mm)	FUNKTIONELLE LÄNGE (cm)	INNENDURCHMESSER (in/mm)	FORM
DK24_105	232877	2,4 Fr (0,8 mm)	105	0,022" (0,56 mm)	Gerade
DK24_130	234050	2,4 Fr (0,8 mm)	130	0,022" (0,56 mm)	Gerade
DK24_150	234051	2,4 Fr (0,8 mm)	150	0,022" (0,56 mm)	Gerade
DK27_130	234053	2,7 Fr (0,9 mm)	130	0,025" (0,64 mm)	Gerade
DK28_105	232890	2,8 Fr (0,93 mm)	105	0,027" (0,69 mm)	Gerade
DK28_130	234076	2,8 Fr (0,93 mm)	130	0,027" (0,69 mm)	Gerade
DK28_150	234547	2,8 Fr (0,93 mm)	150	0,027" (0,69 mm)	Gerade

MERKMALE	VORTEILE
PTFE Innenschicht	Reibungslose Injektion und Abgabe von embolischem Material
16-fädiges Geflecht	- Sorgt für Stützung, Schubfähigkeit und Drehfähigkeit - Optimiert die Knickresistenz und gewährleistet damit die Integrität des inneren Lumens für eine ausgezeichnete Abgabe von Embolisaten
Ummantelung aus Pebax und Carbothan	- Steuerbarkeit und distale Weichheit für eine reibungslose Navigation durch Gefäßwindungen - Erhöht die proximale Stützung und die Schubfähigkeit bei gleichzeitiger optimaler Flexibilität und Führbarkeit bis zur Katheterspitze
Hydrophile Beschichtung	Fördert die Navigation in Gefäßwindungen
Distaler röntgensichtbarer Marker und Wolframgeflecht	- Erhöht die Sichtbarkeit der Katheterspitze - Sichtbarkeit der gesamten Länge des Mikrokatheters unter Fluoroskopie
Polymer-Schaft	Kompatibel mit Lipiodol® Ultra-Fluid

Data-on-file

1. TR-025 Flexibility Bench Test
2. TR-006 Torque Transmission Bench Test
3. TR-017 Trackability Bench Test